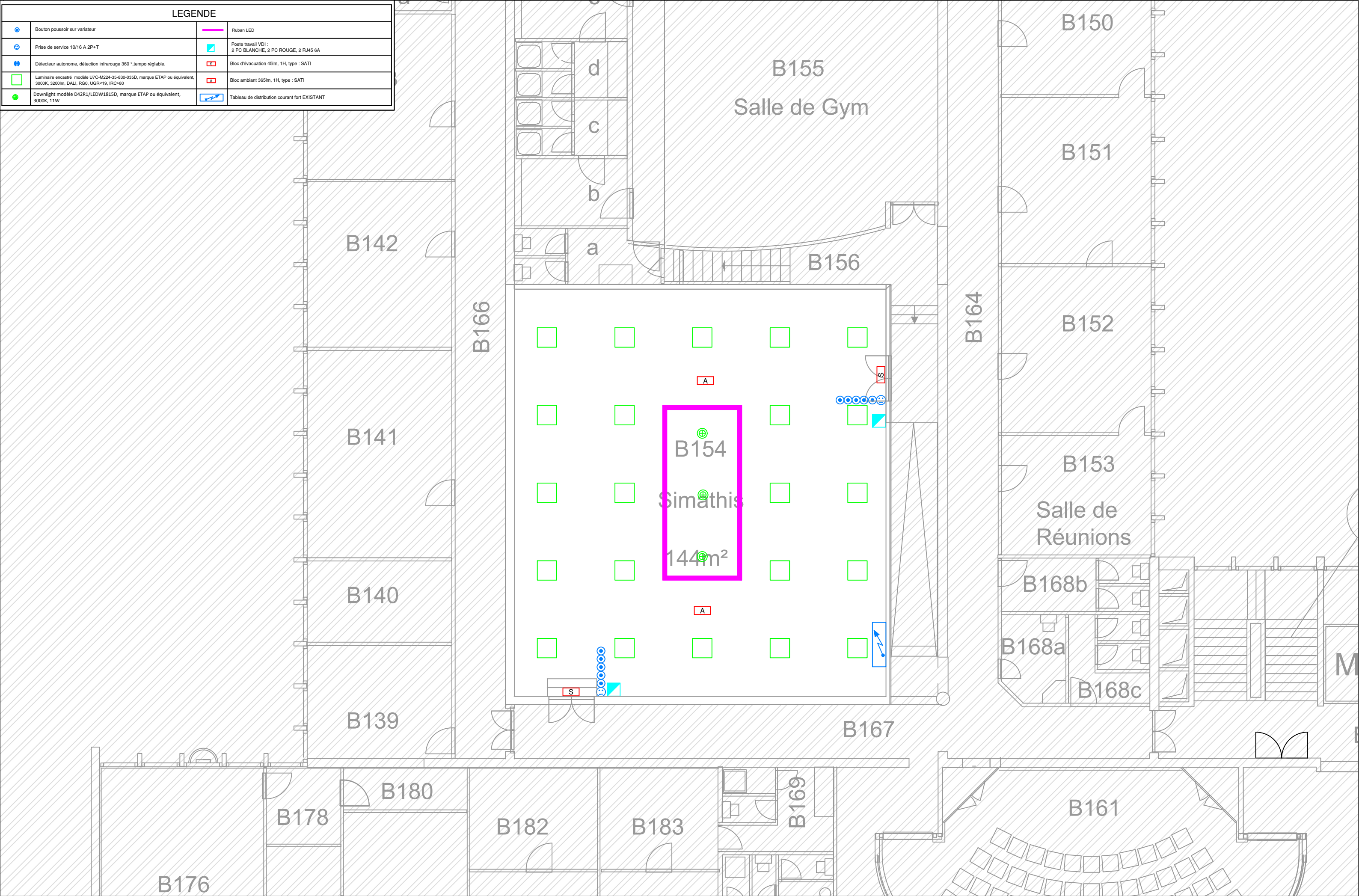


LEGENDE			
	Bouton poussoir sur variateur		Ruban LED
	Prise de service 10/16 A 2P+T		Poste travail VDI : 2 PC BLANCHE, 2 PC ROUGE, 2 RJ45 6A
	Détecteur autonome, détection infrarouge 360°, temps réglable		Bloc d'évacuation 45m, 1H, type : SATI
	Luminaire encastré modèle UTC-M224-35-830-035D, marque ETAP ou équivalent, 3000K, 3200lm, DALI, RGO, UGR<19, IRC>80		Bloc ambiant 365m, 1H, type : SATI
	Downlight modèle D42R1/LEDW1815D, marque ETAP ou équivalent, 3000K, 11W		Tableau de distribution courant fort EXISTANT



LEGENDE			
	Bouton poussoir sur variateur		Ruban LED
	Prise de service 10/16 A 2P+T		Poste travail VDI : 2 PC BLANCHE, 2 PC ROUGE, 2 RJ45 6A
	Détecteur autonome, détection infrarouge 360°, tempo réglable.		Bloc d'évacuation 45lm, 1H, type : SATI
	Luminaire encastré modèle U7C-M224-35-830-035D, marque ETAP ou équivalent, 3000K, 3200lm, DALI, RG0, UGR<19, IRC>80		Bloc ambiant 365lm, 1H, type : SATI
	Downlight modèle D42R1/LEDW1815D, marque ETAP ou équivalent, 3000K, 11W		Tableau de distribution courant fort EXISTANT

